



Asistencia, Servicios y Suministros Eléctricos, S.A. de C.V.

Mantenimiento y Pruebas de Diagnóstico a Subestaciones, Transformadores y todo lo relacionado a Equipos y Sistemas de Distribución de Energía Eléctrica

Empresa Certificada ISO-9001:2008 Numero: 0278/2008CRE00032

ELABORACION DE DIAGRAMA UNIFILAR

1. GENERALIDADES

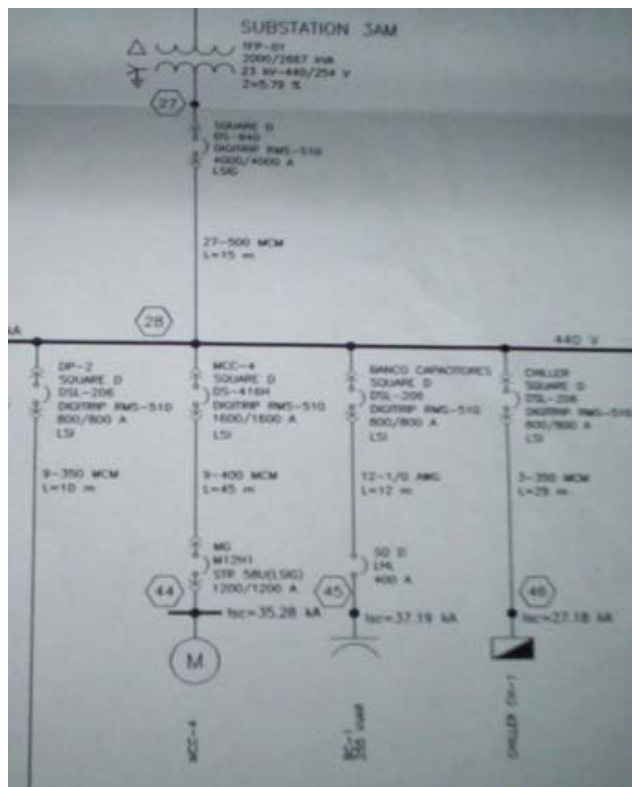
Con el fin de dar cumplimiento con la norma NOM-029-STPS-2005, la cual indica en el inciso 5.2 que debe “contar con el diagrama unifilar de la instalación eléctrica del centro de trabajo actualizado y con el cuadro general de cargas...”

El diagrama unifilar es una representación gráfica integral y sencilla del sistema eléctrico, en la cual se indican las subestaciones, transformadores, tableros, circuitos alimentadores y derivados, así como la interconexión entre ellos.

2. DESCRIPCION DE ACTIVIDADES

- ✚ Levantamiento y elaboración de Diagrama Unifilar, conteniendo los datos siguientes:
 - Suministro de energía eléctrica: tensión, frecuencia, número de fases y número de hilos.
 - Circuitos eléctricos: capacidad (kW), capacidad del interruptor, longitud, cantidad y calibre de conductores, tipo de canalización.
 - Transformadores: Potencia en kVA, número de fases, tipo de conexión, tipo de enfriamiento, tensión, impedancia y elevación de temperatura.
 - Tableros: Capacidad de barras, tensión, número de fases, número de hilos, frecuencia.
 - Interruptores: Capacidad, número de polos, marco y disparo.
 - Cargas: Capacidad en kW, C.P. o kVA
 - Transformadores de corriente y potencial: relación de transformación y cantidad.
 - Instrumentos de Medición: rango de medición, cantidad, indicar si es análogo o digital, así como parámetros que mide.
 - Planta de emergencia. Capacidad en kW o kVA, fases, frecuencia, tensión, rpm y factor de potencia.

En todos los casos se indicará identificación del equipo y ubicación del mismo.



3. PROPIEDADES Y/O VENTAJAS

- ✚ Conocimiento integral del sistema eléctrico y cumplimiento con la norma NOM-029-STPS.
- ✚ Ayuda en la toma de decisiones relativas al crecimiento del sistema, localización y separación de fallas principalmente.
- ✚ Facilita el estudio de ingeniería, tales como corto circuito, coordinación de protecciones y flujos de carga.

4. APLICACIONES

El presente servicio es aplicable a todo tipo de instalaciones eléctricas industriales.

5. RECOMENDACIONES

Realizar estudio de corto circuito y coordinación de protecciones para verificar la capacidad interruptiva de los equipos eléctricos, aislar fallas y prevenir incendios en casos extremos.

* El precio del presente servicio, no incluye suministro de materiales, refacciones, ni reparaciones.



Calle D No 10, Col. San Marcos, C.P. 02020 Del. Azcapotzalco, México, D.F.

Calle 1 Sur esquina Av. Central, Local 10A, Parque Industrial Toluca 2000

GVM-ESP-12, 23-Feb-2010, Rev. 02

Tels.: (55) 5394-8078, 5239-3130 y (722) 249-7518